

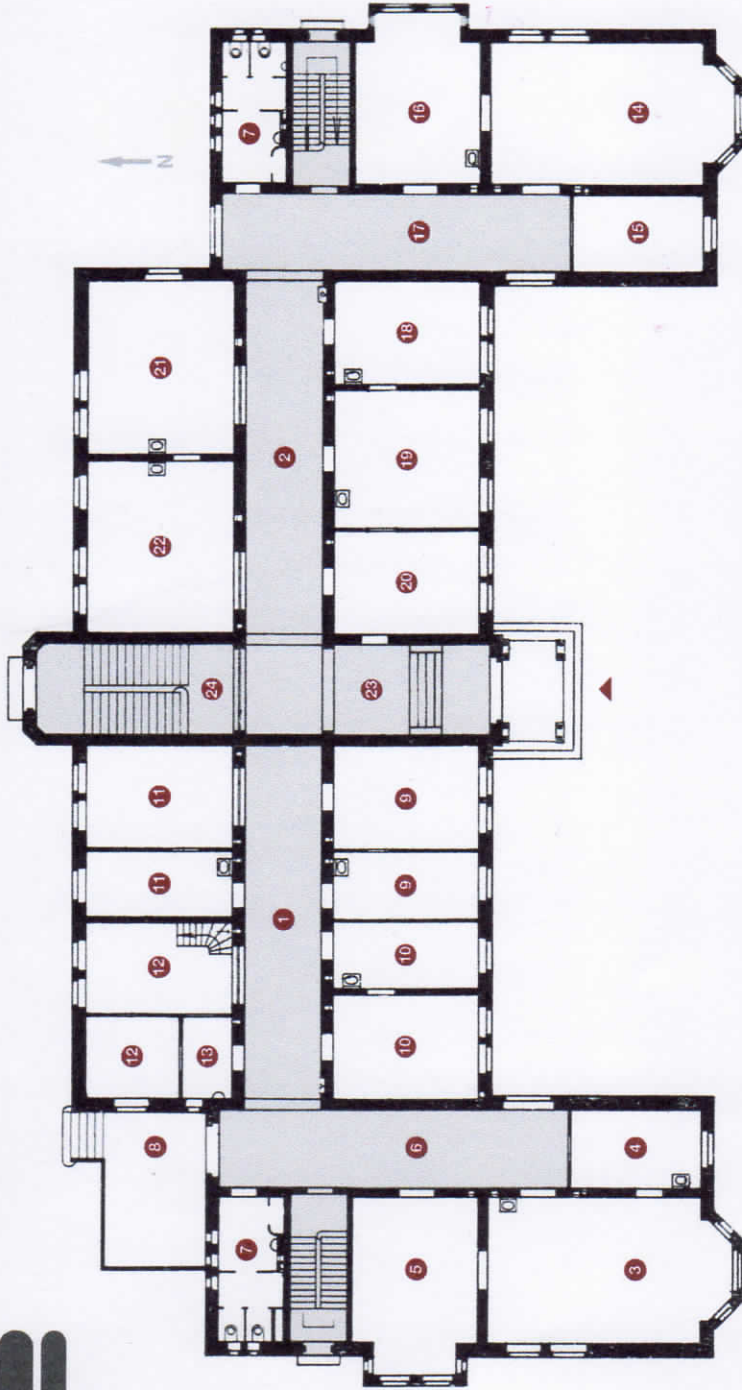
# Arbeiterheilstätten & Tuberkulosekrankenhaus Beelitz

## Eine Anlage der Landesversicherungsanstalt Berlin

Verwaltungsgebäude für die gesamten Beelitzer Heilstätten  
Ein Gebäude im Sanatorium für Männer (Areal A1)

Erdgeschoss

Erbaut 1899 - 1902



### Das Verwaltungsgebäude im Überblick:

#### Erdgeschoss:

- Vorstandszimmer & Büros für die Verwaltung
- Dienstzimmer für den dirigierenden Arzt
- Ärztekasino

#### Obergeschoss & Dachgeschoss:

- Wohnungen für den Oberinspektor und die Assistenzärzte
- Wohnräume für einen Teil des männlichen Pflegepersonals

#### Baukosten (inkl. aller Installationen & Einrichtungen):

- 276.000 RM (1902 ca. 2.423.280 €)

- 1 Gebäudeteil für Ärzte und Apotheke
- 2 Gebäudeteil für Verwaltung
- 3 Speisesaal
- 4 Anrichterraum
- 5 Lese- und Spielzimmer
- 6 Vorzimmer
- 7 Abort
- 8 Gartenterrasse der Ärzte
- 9 Assistenzarzt I
- 10 Assistenzarzt II
- 11 Assistenzarzt III
- 12 Apotheke
- 13 Vorpl.
- 14 Konferenzzimmer
- 15 Büro
- 16 Vorsitzender
- 17 Vorzimmer
- 18 Oberinspektor
- 19 Dirigierender Arzt
- 20 Wartezimmer
- 21 Büro
- 22 Büro
- 23 Vestibül
- 24 Aufgang zum Gebäudeteil der Ärzte



go2know®  
www.go2know.de